

POHLED JIHOVÝCHODNÍ

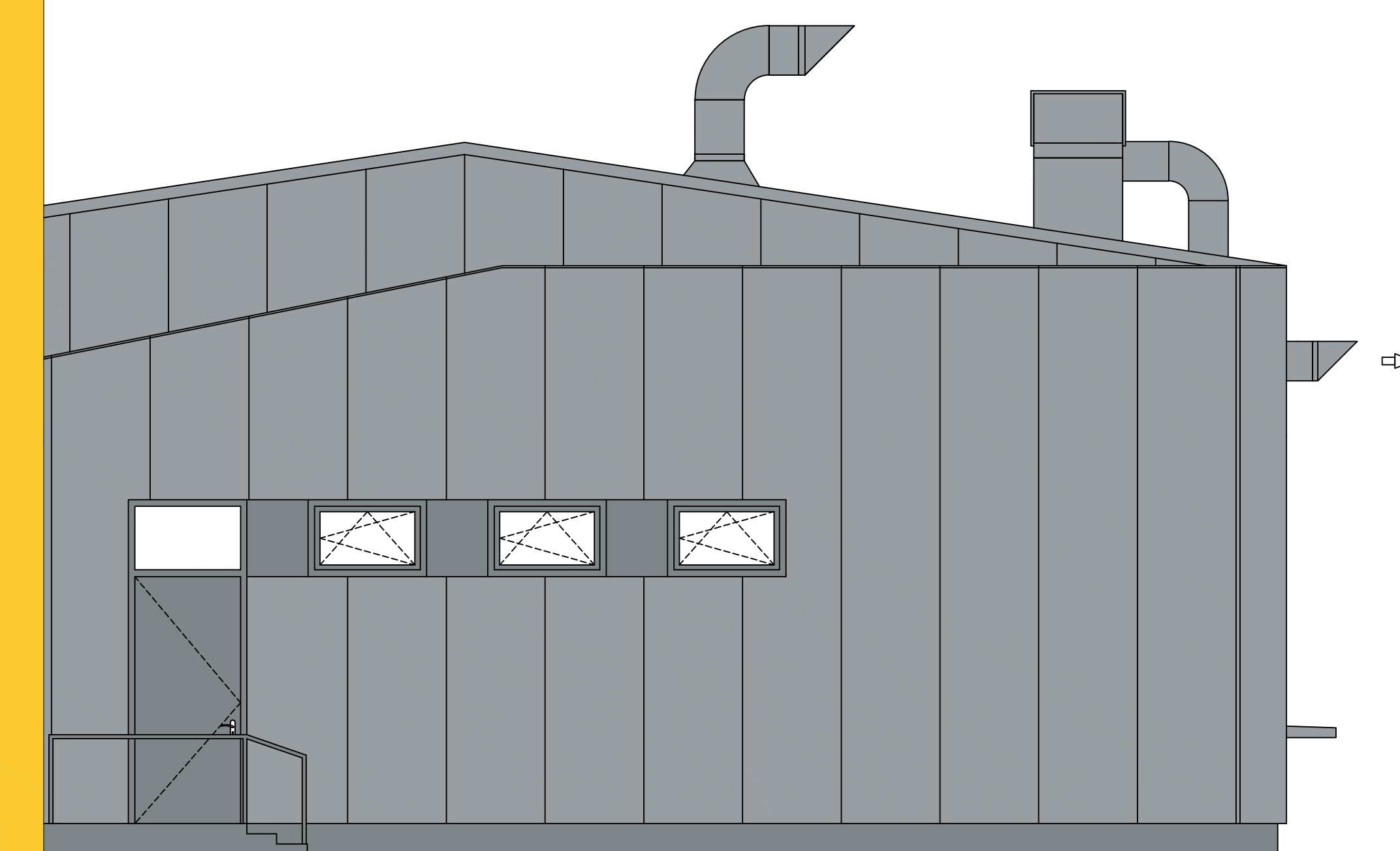


Nápis na fasádě, barva RAL 3001 Signalrot, font arial-tučný, v. 0,75m

LEGENDA MATERIÁLŮ

- 1 Sotil-silikonová omítkovina v rámci ETICS- tmavě šedá barva RAL 7040 Fenstergrau
- 2 Fasáda- silikonová omítkovina v rámci ETICS- žlutá RAL 1018 Zinkgelb
- 3 Fasáda pruhy- škrábaná omítkovina v rámci ETICS- imitace pohledového betonu, barva šedá RAL 7038 Achatgrau
- 4 Plastová okna- rámy šedé RAL 7040 Fenstergrau
- 5 Vstupní hliníkové prosklené stěny s dveřmi- RAL 7040 Fenstergrau
- 6 Sekční garážová vrata s prosklením- tmavě šedé RAL 7040 Fenstergrau
- 7 Sekční garážová vrata s prosklením- RAL 3001 Signalrot

NAVAZUJÍCÍ OBJEKTY ROZVODNY A TRAFOSTANICE



		ČÍSLO SOUPRAVY:	
		PO PŘÍPOMINKOVÉM ŘÍZENÍ	
REVIZE Č.	DATUM	ZMĚNA	

MCO MORAVIA CONSULT Olomouc a.s. tel.: +420 585 570 444
LEONÁRŠKÁ 1085/8 , 775 00 Olomouc ID schránky: kje9md
e-mail: moravia@moravia.cz http://www.moravia.cz

OBJEDNATEL **SŽDC** Správa železniční dopravní cesty, státní organizace
v zastoupení: SŽDC, s.o., Stavební správa východ, Nerudova 1, 772 98 Olomouc

PROJEKTOVÁ, INŽENÝRSKÁ A KONZULTAČNÍ ORGANIZACE CERNÁŘSKÁ 501/001 VPO DECO PRIMA s.r.o., PODBĚSKÁ 1014/20, 160 00 PRIMA 6 Ing. Jan Polívka Ing. Bára Beřtlová Ing. Jan Polívka Ing. arch. J. Běslerová		ATÉLIER POZEMNÍCH STAVEB ČÍSLO ZAKÁZKY 2-0474-00/40 DOKUMENTACE DSP-DPS MĚŘÍTKO 1:50 DATUM 02.2018 POČET FORMÁTŮ 16 x A4 OSNA PŘELOH 12 Pohled jihovýchodní	
REKONSTRUKCE AREÁLU HZS OSTRAVA SO 01 – Hlavní budova Díl 1. Architektonická a stavební řešení		ČÍSLO PŘELOH 12 ČÍSLO KOPIE 12	

DOKUMENTACE LÉZ ÚČASTI POULZE VE SMĚRU PŘELOHŮ SALVOVY O DĚLA VÝKRES, O JAKO ŽÁDÁ, MŮŽE BYTI KOPÍROVÁN NEBO JINÝM ZPŮSOBEM REPRODUKOVÁN POULZE PO PŘEDCHOZÍM SOHLASENÍ VPO DECO PRIMA s.r.o.